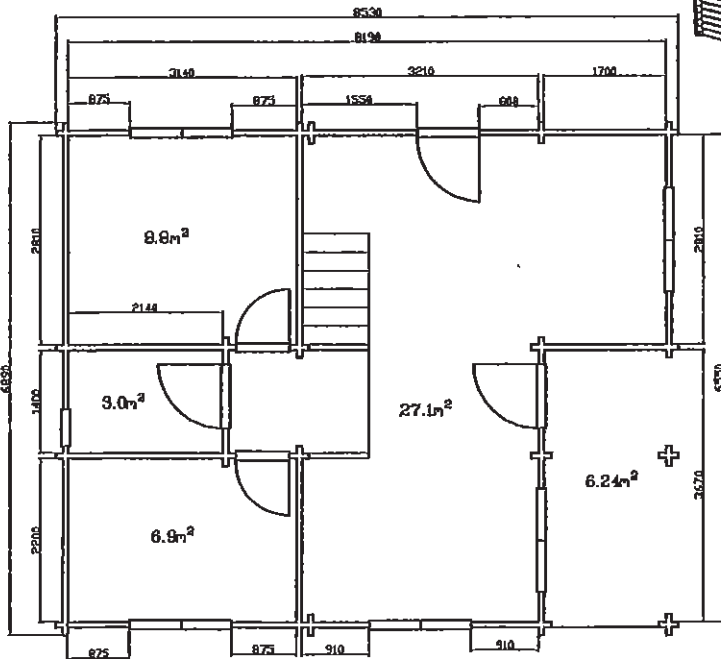
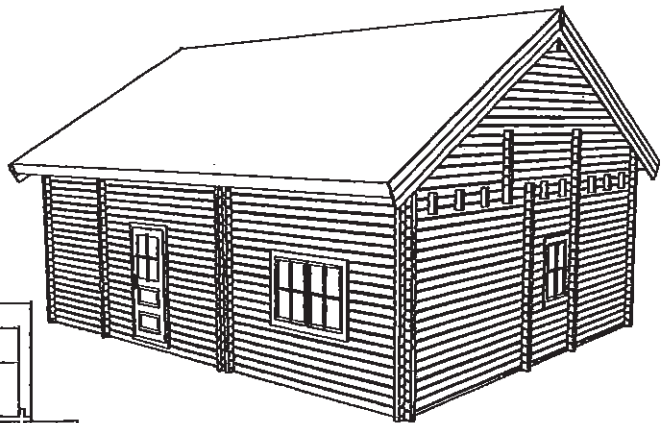
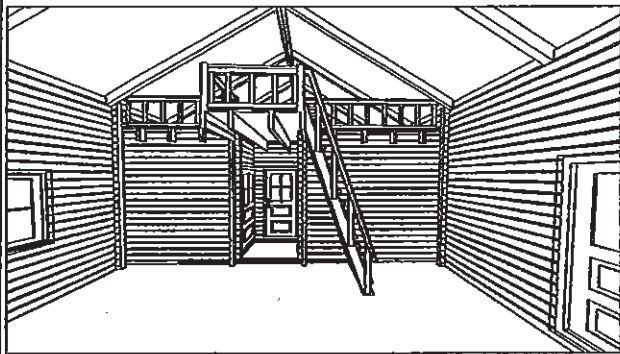
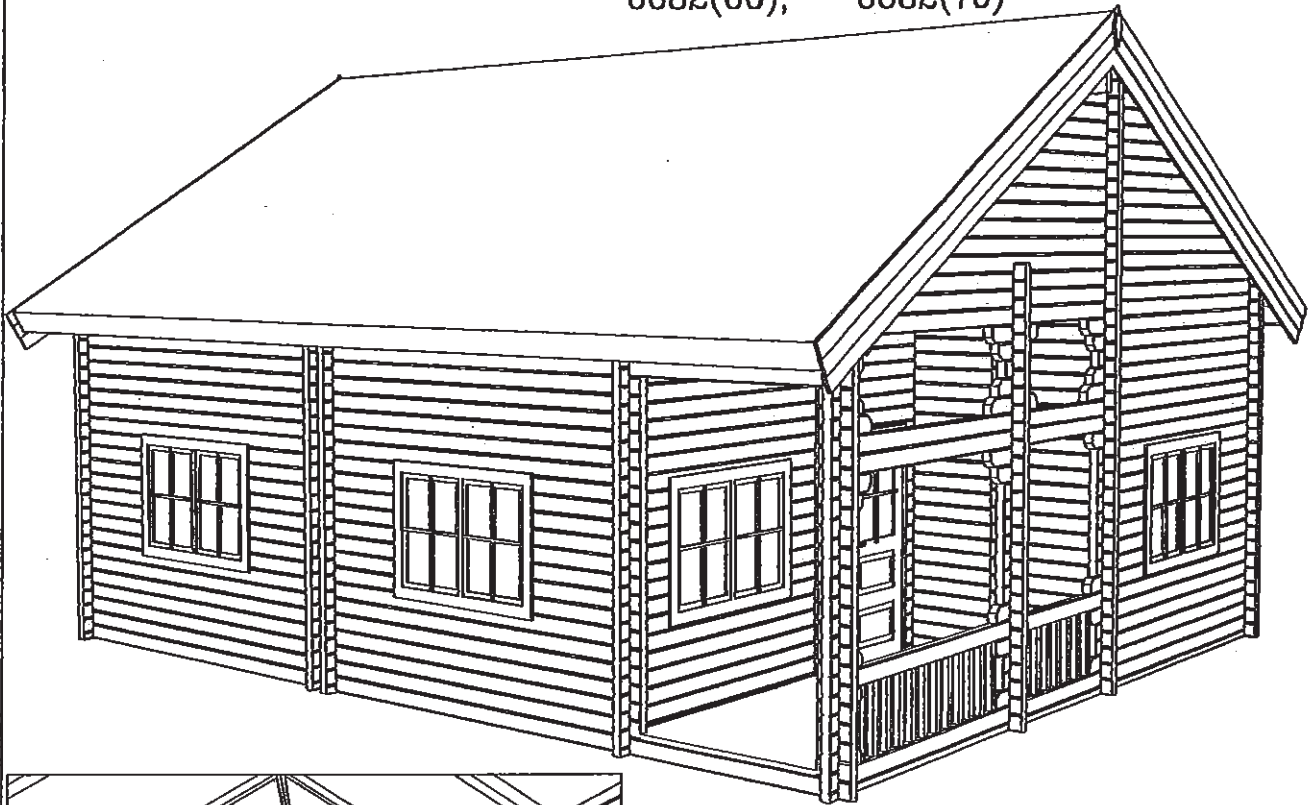


6682(60), 6682(70)



6.55×8.19m (60mm、70mm)
屋根勾配30°

外部ドアガラス付き	1階面積45.8㎡
内部ドアガラス付き3	2階面積21㎡
ダブル窓4 /小窓1	ペランダ6.24㎡

床板22mm
屋根板19mm
垂木・棟木・母屋・梁140×60mm
土台140×50mm・70×50mm
壁の高さ3.25m
屋根最高高さ5.23m