

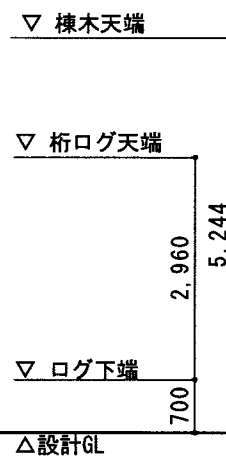
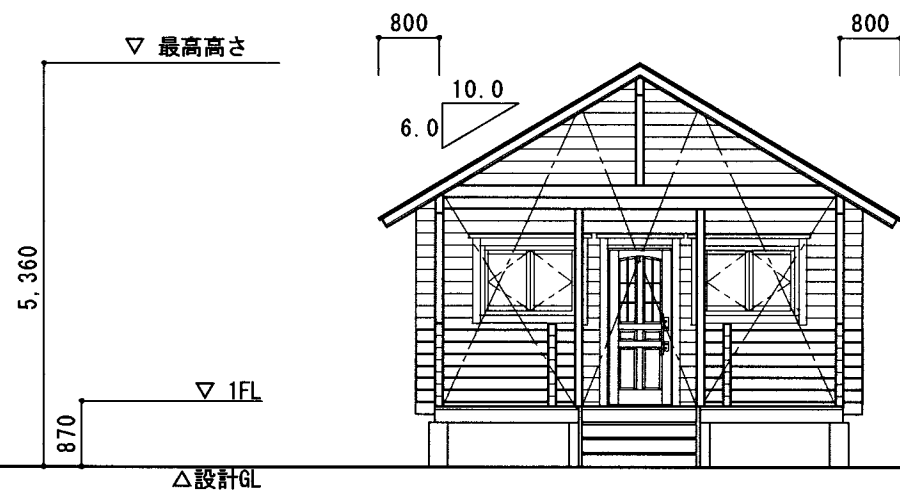


外部仕上げ

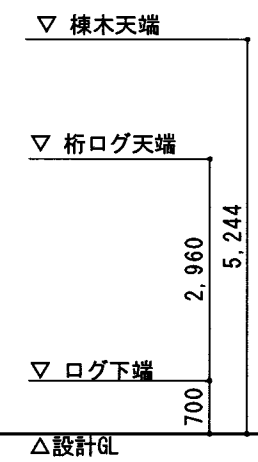
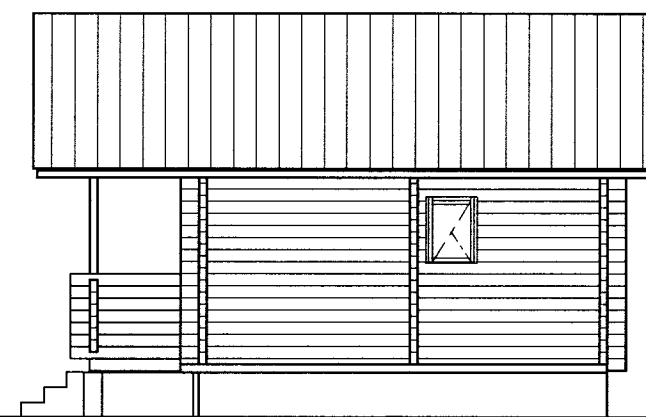
屋根 - ガルバリウム鋼板 (不燃 NM-8697)

外壁 - ログ (丸太材)

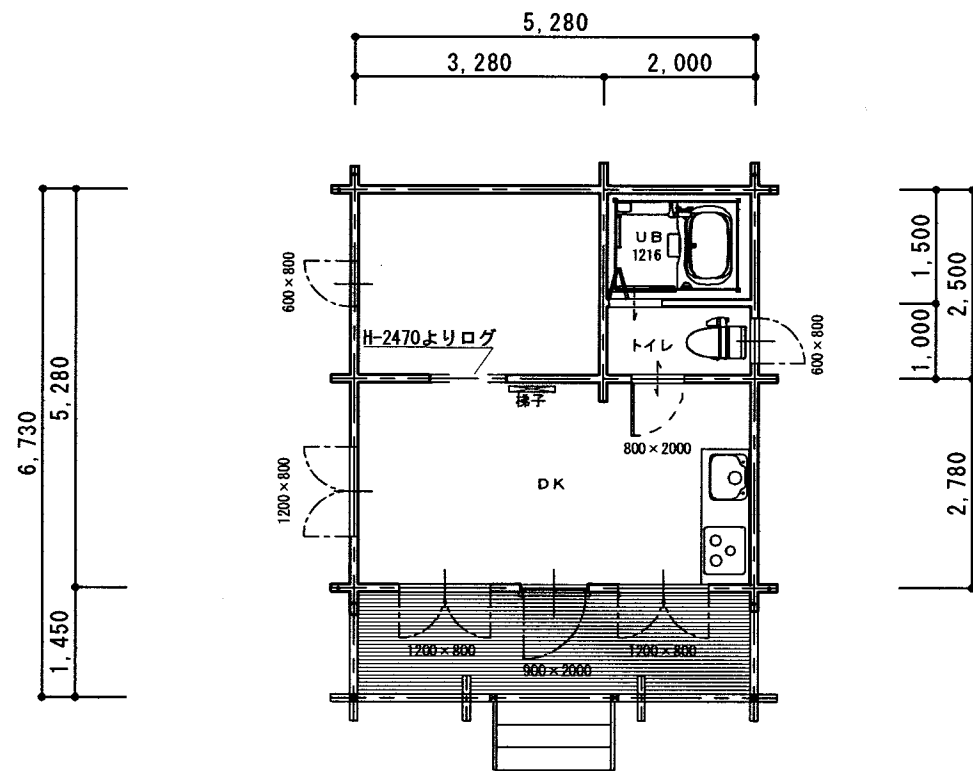
軒裏 - 平板 (12×120)



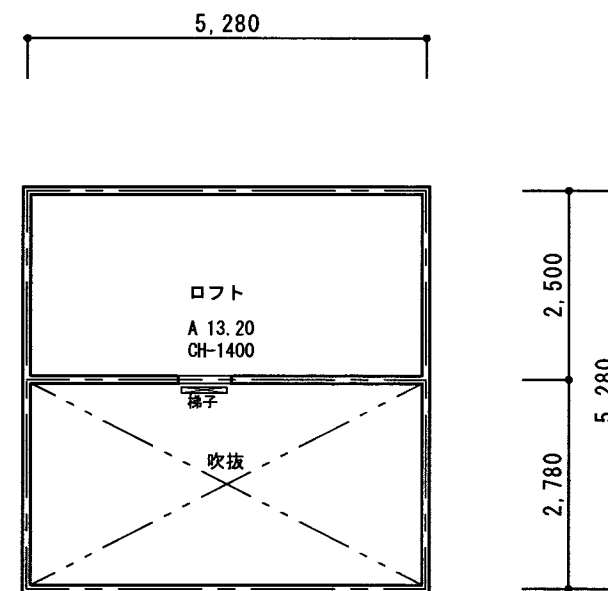
立面図 S=1/100



立面図 S=1/100



1階平面図 S=1/100



ロフト平面図 S=1/100

面積表		
建築面積	35.53	
1階床面積	27.88	
延床面積	27.88 m <sup>2</sup>	8.43 T
ロフト床面積	13.20	