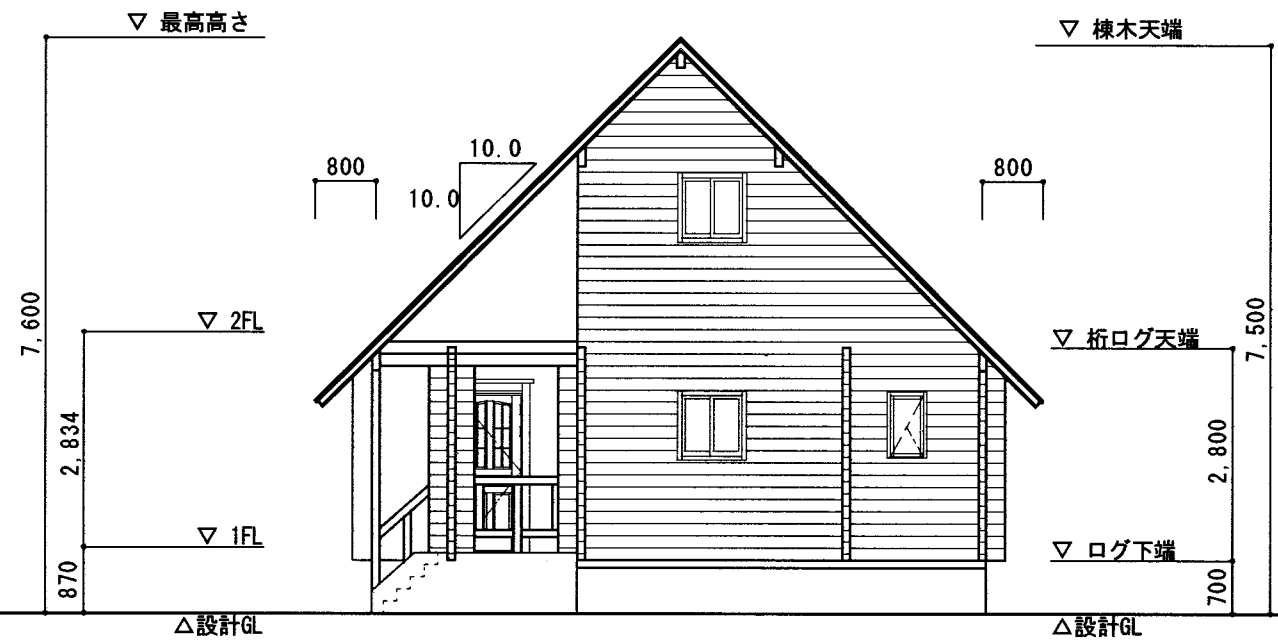


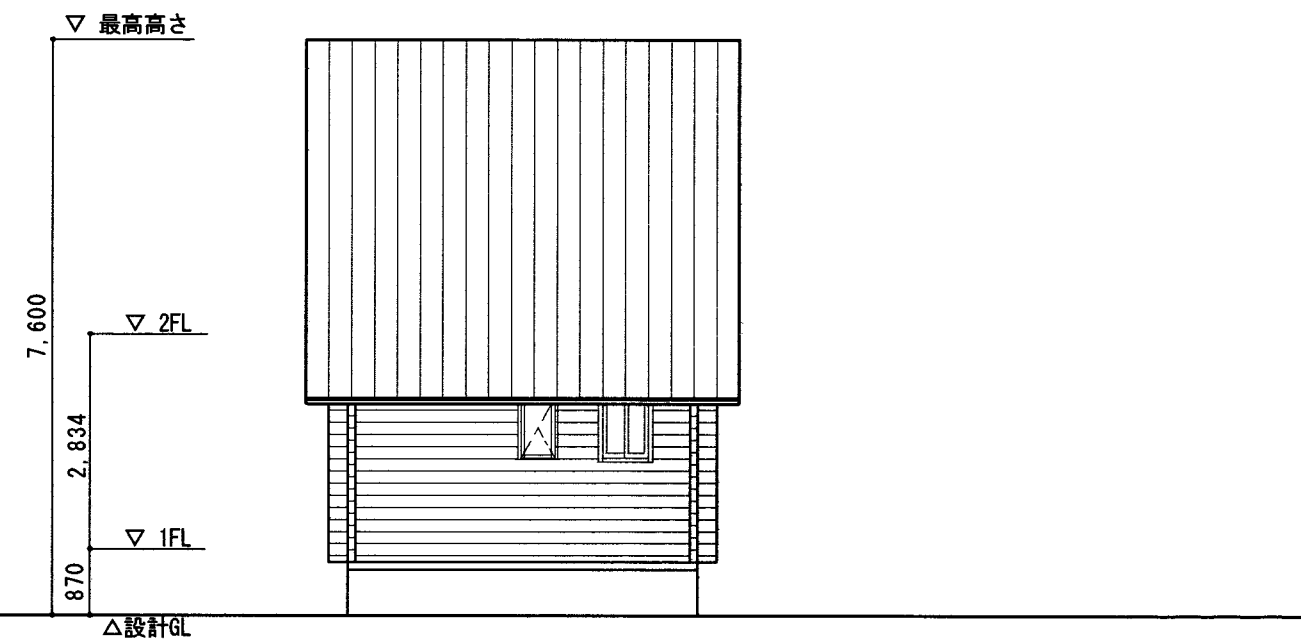


外部仕上げ

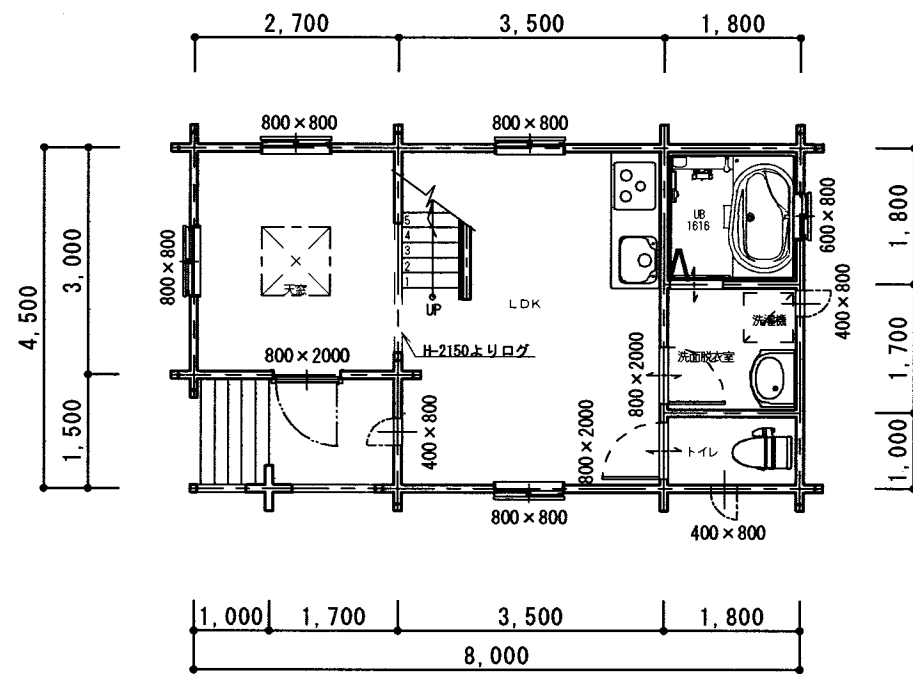
- 屋根 — ガルバリウム鋼板 (不燃 NM-8697)
- 外壁 — ログ (丸太材)
- 軒裏 — 平板 (12×120)



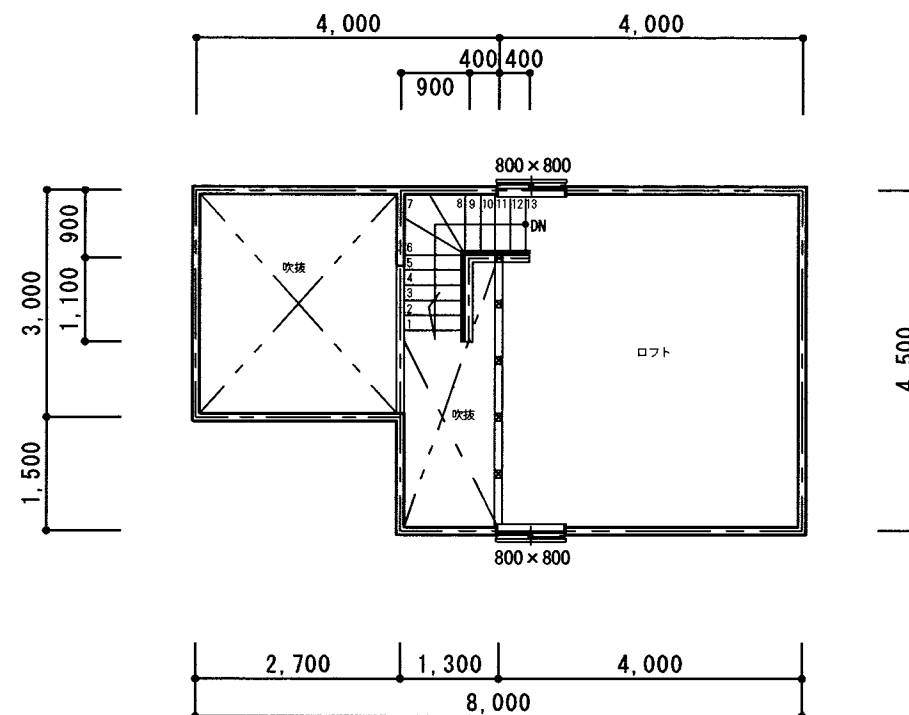
立面図 S=1/100



立面図 S=1/100



1階平面図 S=1/100



2階平面図 S=1/100

面積表		
建築面積	36.00	
1階床面積	31.95	
2階床面積	20.16	
延床面積	52.11 m ²	15.76 T

階段	
有効幅	750 mm
蹴上	218 mm
踏面	200 mm
手摺の設置	