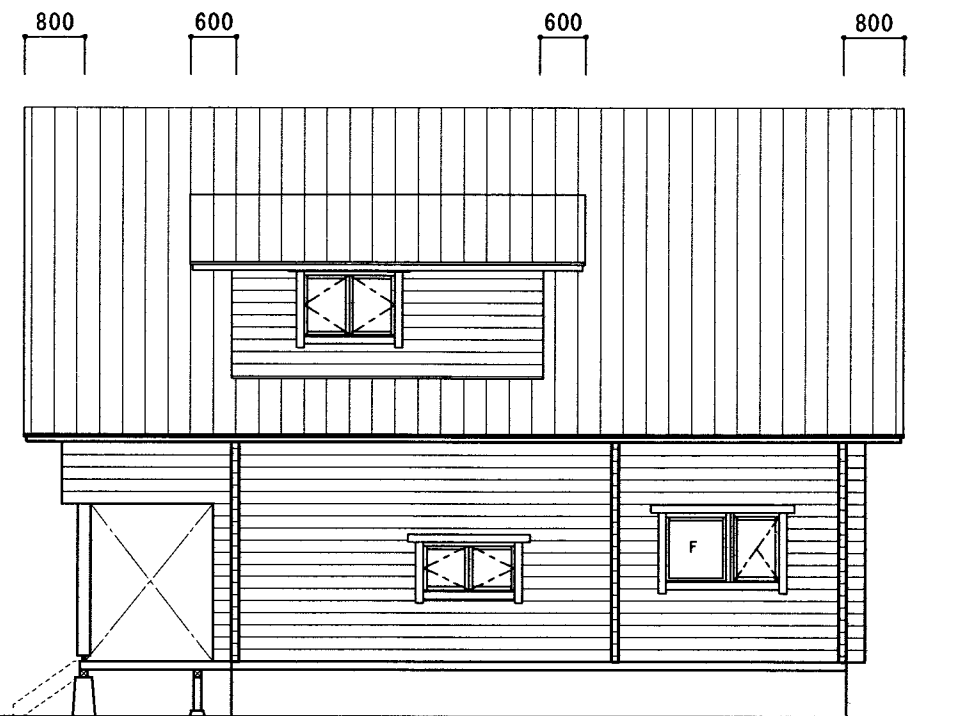


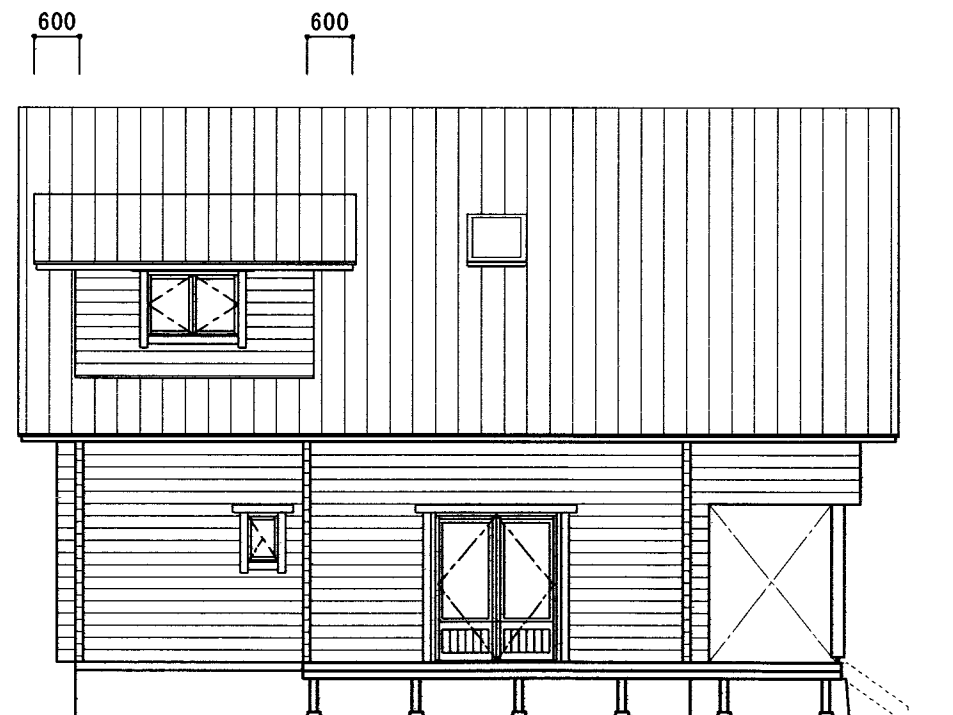
立面図 1 S=1/100



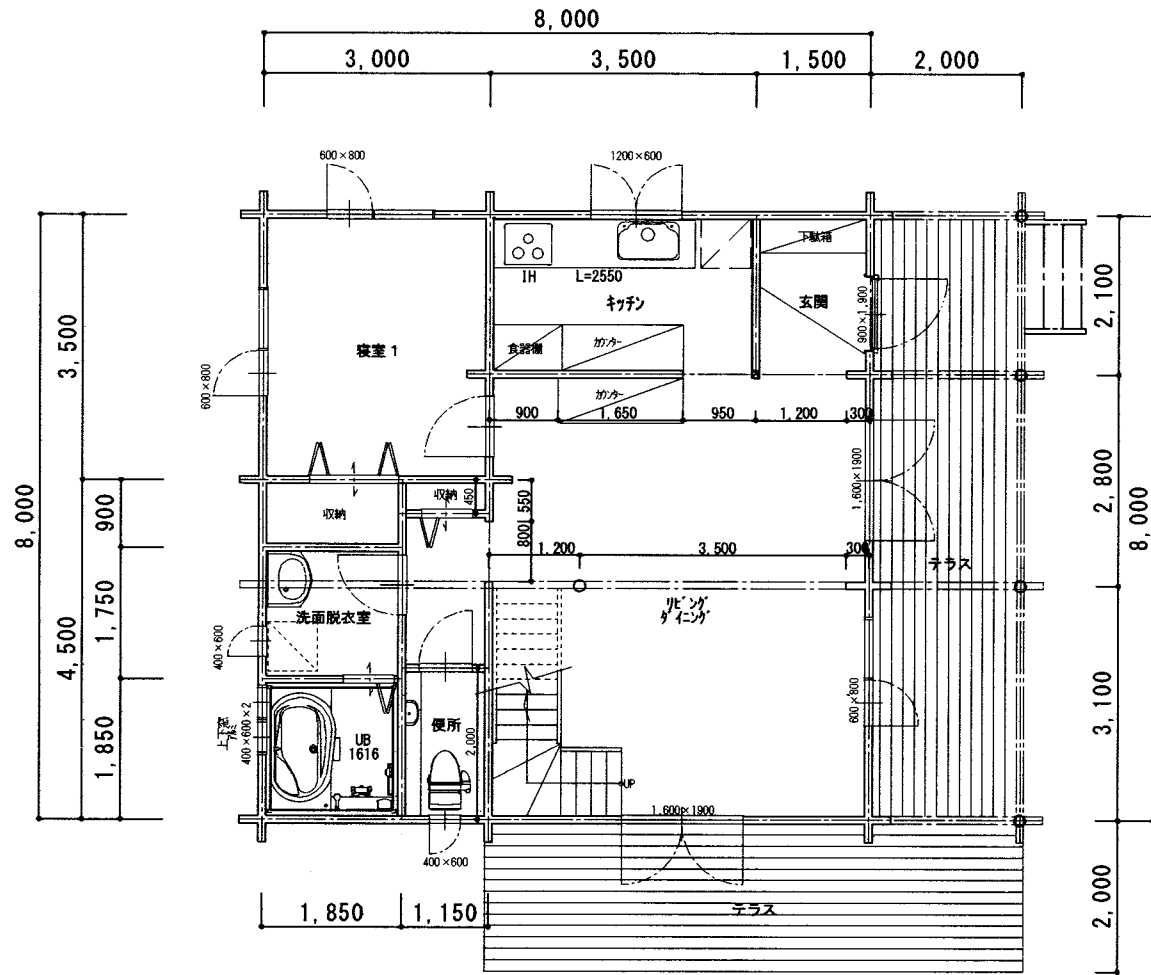
立面図 2 S=1/100



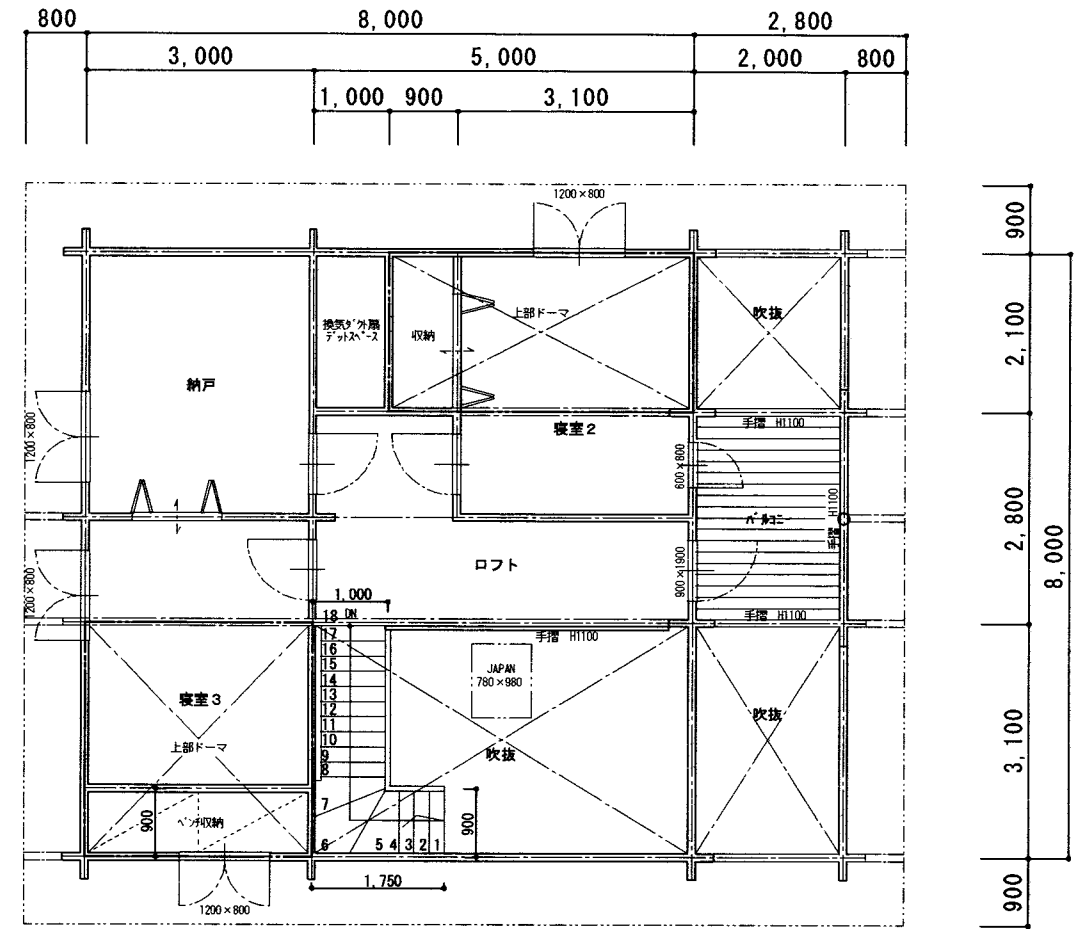
立面図 3 S=1/100



立面図 4 S=1/100



1階平面図 S=1/100



2階平面図 S=1/100

面積表		
建築面積	80.00	
1階床面積	64.00	
2階床面積	57.88	
延床面積	121.88m <sup>2</sup>	36.87 T

階 段	
有効幅	750 mm
蹴上	196 mm
踏面	210 mm
手摺の設置	